



UniEléctrica[®]

la energía que quieres



Estudio Optimizador de Potencia

CLIENTE:

DIRECCIÓN:

CUPS:



Estimado Sr.

Queremos agradecerle la atención prestada a nuestro Asesor Energético, que está a su disposición para ayudarle a **ahorrar** en su factura eléctrica, de forma que cada euro gastado sea un euro totalmente optimizado.

UniEléctrica es una comercializadora de electricidad de capital 100% español, reconocida por la Comisión Nacional de Energía (CNE) con el registro R2-443. Nuestro objetivo es proporcionar energía **100% renovable** a buen precio, en el marco de una eficaz y cercana atención al cliente, con el valor añadido de defender la calidad de la electricidad que proporcionamos. En UniEléctrica cada cliente importa, le prestamos toda nuestra atención y ponemos todos nuestros recursos para satisfacerle.

El análisis de las potencias contratadas y consumidas es una tarea imprescindible para todas las empresas, ya que en muchos casos les puede ayudar a recortar el gasto en electricidad entre un 5 y un 25% sin realizar ningún tipo de inversión.

Las Distribuidoras Eléctricas exigen, para cada punto de suministro, una determinada cantidad de potencia contratada, y en función de la cual cobran una cantidad, aunque no se haya realizado ningún consumo. Desde Agosto de 2.013 el precio de la potencia ha aumentado considerablemente, convirtiéndose en un lastre en la factura eléctrica.

Atendiendo a su solicitud, le presentamos un estudio totalmente gratuito para la optimización de potencias contratadas, contemplando las diferentes posibilidades de ahorro económico que se puede obtener adecuando dicha potencia contratada a los consumos reales.

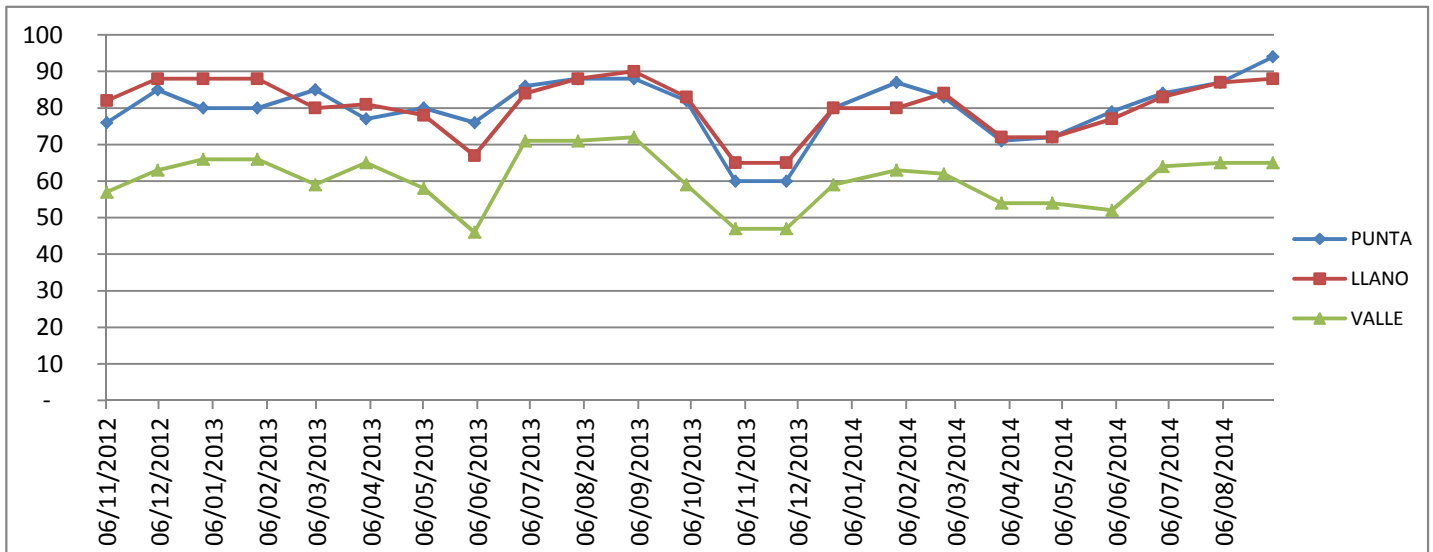
Este estudio se basa en la información de las facturas aportadas por usted así como en la información contenida en el registro de puntos de suministro que las distribuidoras tienen a disposición de las empresas comercializadoras según R.D. 1011/2009.

Estamos a su disposición para cualquier duda o consulta.

Atentamente

Dpto. Asesoría Energética de UniEléctrica

GRÁFICA EVOLUCIÓN POTENCIAS MÁXIMAS



ESTUDIO REALIZADO

Tras un análisis técnico y detallado de los parámetros de su punto de suministro, de los patrones de consumo, de los registros del maxímetro, etc., proponemos una modificación en las potencias contratadas con el que lograr el máximo ahorro económico cambiando exclusivamente los términos de potencia de suministro eléctrico y ajustándolas a la demanda real.

Los datos consignados, aún teniendo un alto grado de fiabilidad, constituyen una estimación basada en datos históricos, por lo que si las pautas de consumo energético sufren modificaciones importantes se recomienda la consulta con su Instalador Autorizado habitual.

	Punta	Llano	Valle
Potencia actual contratada:	115,000	115,000	115,000
Potencia máxima registrada:	94,000	90,000	72,000
Potencia Optimizada:	84,000	84,000	62,000
Potencia Recomendada:	84,000	84,000	62,454

CONSIDERACIONES

Debido a la imposibilidad de obtener el Certificado de Instalación Eléctrica (CIE) de su punto de suministro, este estudio asume que éste se encuentra vigente.

Este estudio tiene en cuenta además, los trafos de intensidad obtenidos en función de la potencia contratada actualmente (si los hubiera) y la potencia normalizada según RD.1164/2001

Datos técnicos:

Tarifa:	3.0A
Tensión:	3x230/400
Pot. máxima BIE:	251 kW
Años instalación:	14,0 años

Datos económicos:

	Punta	Llano	Valle
Precio Potencia año	40,72889 €	24,43733 €	16,29156 €
Precio Potencia día	0,111586 €	0,066952 €	0,044634 €

Según IET/107/2014 de 31 enero 2014

ESTUDIO ECONÓMICO

En base al estudio realizado en las páginas previas, a continuación le detallamos la comparación entre los costes que realmente han tenido ustedes en los últimos doce meses y los que obtendrían siguiendo nuestra recomendación. (IVA no incluido)

Lecturas		Maxímetro			Potencia Actual			Potencia Optimizada			Potencia Recomendada		
Fecha	Días	PP	LL	VV	115,000	115,000	115,000	84,000	84,000	62,000	84,000	84,000	62,454
03/09/2014	30	94	88	65	654,45 €			617,29 €			617,29 €		
04/08/2014	33	87	87	65	719,90 €			608,32 €			608,32 €		
02/07/2014	29	84	83	64	632,64 €			515,82 €			515,82 €		
03/06/2014	34	79	77	52	741,71 €			554,98 €			555,56 €		
30/04/2014	29	72	72	54	632,64 €			442,68 €			442,68 €		
01/04/2014	33	71	72	54	719,90 €			501,53 €			501,53 €		
27/02/2014	27	83	84	62	589,01 €			476,63 €			476,63 €		
31/01/2014	36	87	80	63	785,34 €			643,54 €			643,54 €		
26/12/2013	27	80	80	59	589,01 €			456,74 €			456,74 €		
29/11/2013	29	60	65	47	632,64 €			437,89 €			438,39 €		
31/10/2013	28	60	65	47	610,82 €			422,79 €			423,28 €		
03/10/2013	30	82	83	59	654,45 €			520,21 €			520,21 €		
T. días	365				7.962,50 €			6.198,44 €			6.200,01 €		

	Importe
Total potencia ACTUAL en el periodo: (365 días)	7.962,50 €
Total potencia RECOMENDADA en el periodo.....:	6.200,01 €
Ahorro al optimizar.....:	1.762,49 €
Impuesto Electrico.....:	90,11 €
TOTAL AHORRO ANUAL ESTIMADO:	1.852,60 €
% DE AHORRO ANUAL:	23%

La aplicación de dicho estudio, tendría unos costes únicos aplicados por la distribuidora según IET/3519/2009.

Expediente acometida distribuidora (aprox.)	0,00
Derechos de enganche (cuota por actuación):	9,04 €
Derechos de acometida (cuota de acceso):	0,00 €
	<u>9,04 €</u>

Fecha del estudio	miércoles, 29 de octubre de 2014
Asesor energético	UniEléctrica
Teléfono	902 88 17 56 / 957 28 96 92
Email	comercial@unielectrica.com